

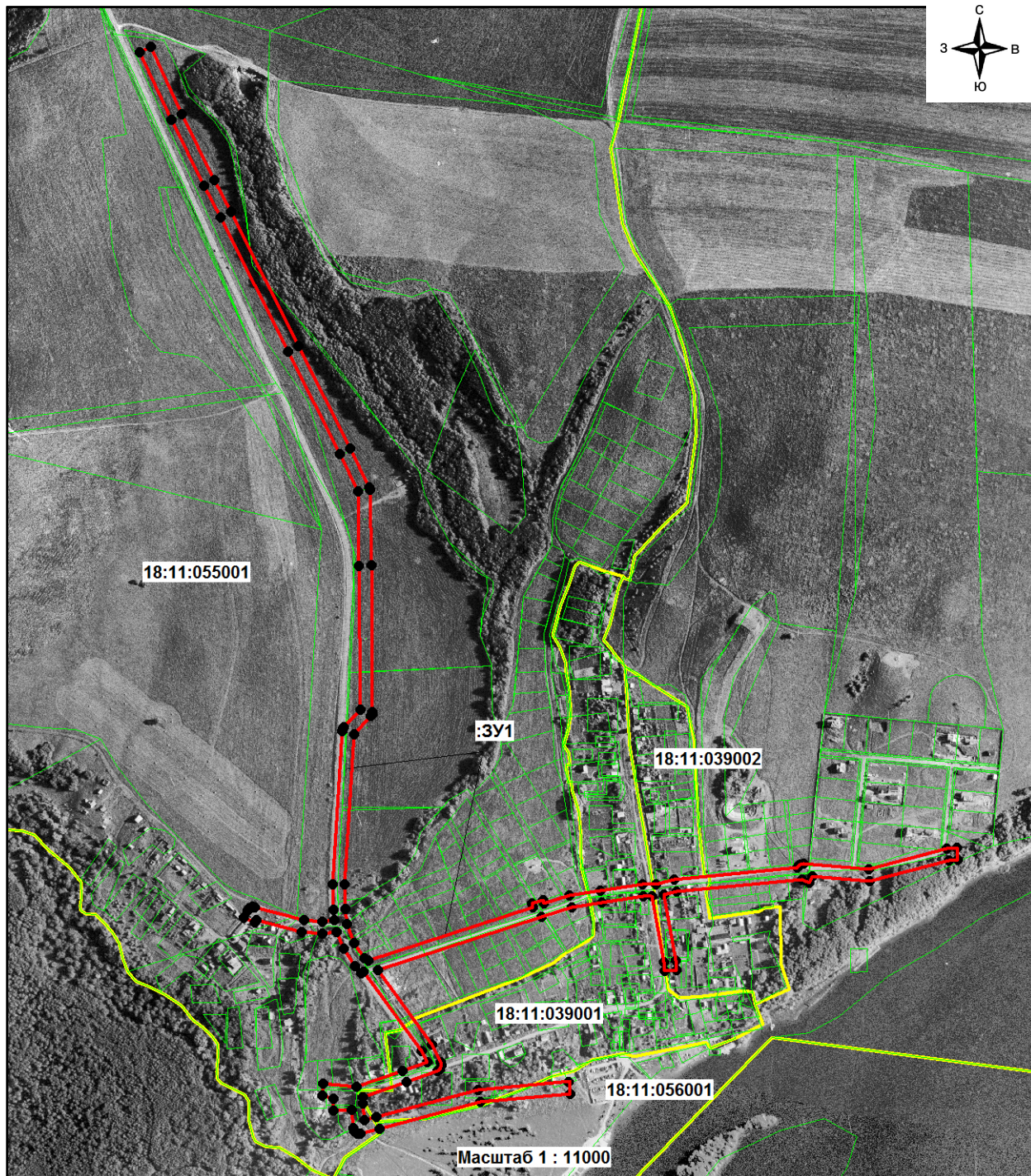
**Схема границ предполагаемых к использованию земель или земельного участка на кадастровом плане территории с указанием координат характерных точек границ территории**

Условный номер земельного участка : <b>3У1</b>		
Разрешенное использование: «для ремонта коммунальных, инженерных, электрических и других линий и сетей»		
Площадь земельного участка <b>83655</b> м2		
Протяженность: <b>3975</b> м		
Обозначение характерных точек границ	Обозначение характерных точек границ	
1	1	1
н1	284029,34	2246527,71
н2	283910,55	2246582,91
н3	283795,26	2246640,22
н4	283738,76	2246669,30
н5	283503,44	2246787,94
н6	283322,40	2246878,98
н7	283254,22	2246912,50
н8	283249,72	2246913,55
н9	283116,97	2246915,47
н10	282858,80	2246917,63
н11	282855,03	2246916,96
н12	282851,49	2246914,75
н13	282820,73	2246885,57
н14	282556,03	2246868,80
н15	282512,70	2246869,78
н16	282486,70	2246872,42
н17	282452,53	2246885,66
н18	282426,46	2246903,17
н19	282421,89	2246911,18
н20	282516,07	2247199,63
н21	282522,49	2247197,74
н22	282528,41	2247217,90
н23	282522,55	2247219,63
н24	282536,58	2247263,33
н25	282545,12	2247318,42
н26	282555,35	2247392,32
н27	282555,59	2247416,82
н28	282564,67	2247447,98
н29	282585,38	2247665,23
н30	282589,04	2247667,66
н31	282591,12	2247670,78
н32	282591,93	2247675,76
н33	282582,77	2247790,11
н34	282618,41	2247927,62
н35	282619,89	2247946,06
н36	282598,95	2247947,71
н37	282597,63	2247931,10
н38	282561,54	2247791,95
н39	282569,61	2247691,38
н40	282558,33	2247685,28
н41	282565,02	2247672,96

н42	282543,95	2247451,92
н43	282537,66	2247430,30
н44	282421,40	2247450,59
н45	282405,01	2247452,03
н46	282403,17	2247431,10
н47	282418,65	2247429,76
н48	282534,52	2247409,54
н49	282534,35	2247393,86
н50	282524,36	2247321,55
н51	282516,09	2247268,19
н52	282499,26	2247215,81
н53	282404,95	2246926,96
н54	282273,52	2247021,70
н55	282242,67	2247038,13
н56	282236,80	2247039,33
н57	282230,82	2247036,77
н58	282227,86	2247032,46
н59	282207,90	2246977,71
н60	282181,83	2246901,49
н61	282170,08	2246901,15
н62	282140,98	2246903,78
н63	282146,65	2246925,10
н64	282194,38	2247103,58
н65	282209,68	2247264,94
н66	282187,52	2247264,98
н67	282173,63	2247107,25
н68	282126,36	2246930,51
н69	282117,49	2246897,14
н70	282117,66	2246891,18
н71	282121,48	2246885,94
н72	282126,70	2246883,98
н73	282158,93	2246881,07
н74	282157,89	2246849,71
н75	282178,87	2246849,02
н76	282184,93	2246829,18
н77	282205,82	2246831,25
н78	282200,08	2246889,95
н79	282227,66	2246970,62
н80	282243,47	2247013,92
н81	282262,39	2247003,82
н82	282402,91	2246902,54
н83	282399,22	2246898,02
н84	282412,27	2246887,38
н85	282442,77	2246866,91
н86	282472,73	2246855,31
н87	282469,35	2246829,73
н88	282472,26	2246793,46
н89	282493,58	2246713,22
н90	282488,37	2246710,67
н91	282497,59	2246691,79
н92	282510,54	2246698,13
н93	282514,15	2246701,02
н94	282516,34	2246706,14

н95	282516,09	2246710,26
н96	282493,03	2246797,04
н97	282490,44	2246829,17
н98	282493,30	2246850,66
н99	282511,35	2246848,78
н100	282556,51	2246847,79
н101	282825,84	2246864,85
н102	282829,73	2246865,87
н103	282832,41	2246867,71
н104	282862,86	2246896,59
н105	283116,71	2246894,46
н106	283247,07	2246892,59
н107	283313,01	2246860,19
н108	283493,99	2246769,18
н109	283729,19	2246650,59
н110	283785,71	2246621,52
н111	283901,34	2246564,06
н112	284020,48	2246508,69
н1	284029,34	2246527,71





Условные обозначения:

Условные обозначения			
•	Поворотные точки границ образуемого объекта землеустройства	•	Поворотные точки границ ранее учтенного земельного участка государственности
	Границы образуемого объекта землеустройства		Границы ранее учтенного земельного участка государственности
•	Поворотные точки границ ранее учтенного земельного участка		Границы ранее учтенного земельного участка
	Доступ к образуемому объекту землеустройства		